

# 신종 코로나바이러스감염증 예방행동수칙

## 주요증상

발열

폐렴

호흡기 증상

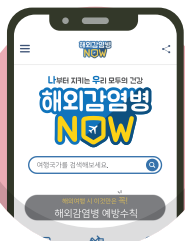
기침, 인후통 등

## 위험요인

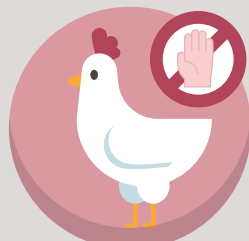
중국 방문 후  
증상 발현



## 중국 방문객은



해외여행 전  
해외감염병NOW.kr에서  
감염병 정보 확인하기



동물(가금류 포함)  
접촉 금지



발열, 호흡기증상자와의  
기침, 인후통 등  
접촉 금지



흐르는 물에  
30초 이상 손 씻고,  
옷소매로 가리고 기침하기

## 중국 방문 후, 증상\*발생 시

\*주요증상: 폐렴, 발열, 호흡기 증상(기침, 인후통 등)



관할보건소 또는  
질병관리본부 콜센터  
1339 상담하기



마스크 착용\*하기

\*특히 외출, 의료기관 방문 시 반드시 착용



선별진료소\* 및 의료기관 방문 시  
해외여행력 알리기

\*선별진료소 안내:  
질병관리본부 홈페이지 확인,  
관할보건소 및 지역번호+120 문의