

구조적 경영으로 기업

신청대상

- 은행권의 정기 또는 수시 기업신용위험 평가 결과, B등급 (Fast Track 프로그램 적용), C등급(공통 또는 단독 Work-out 선정기업), D등급(기업회생절차 등)으로 분류된 중소기업으로 주채권은행의 '중소기업 건강진단 추천'을 받은 기업

신청·접수

- 신청기간 : 3월부터~10월까지, 매월 수시
- 신청방법 : '중소기업 건강진단 신청서'를 작성하여 관할 소재지 진단기관에 신청 (사전 상담 필수)

진단내용

- 예비진단 성격의 기업구조 분석진단 및 진단기관의 자체 심사·평가와 본 진단 성격의 건강진단을 실시하여, 기업 구조 개선방안 설정 및 치유사업 연계

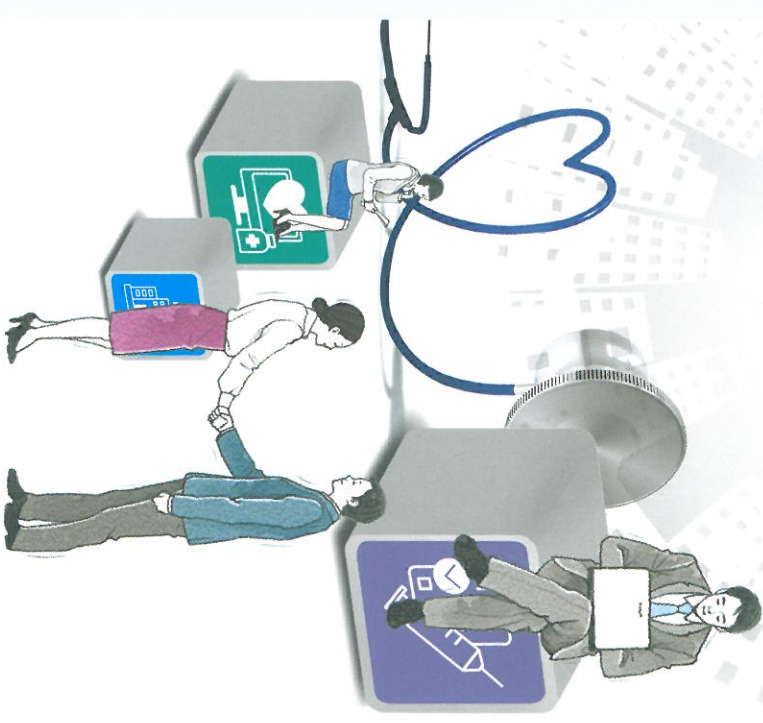
건강진단 신청 대상 업종

진단신청 대상 업종 (한국표준산업분류)	진단신청 제외 업종 (한국표준산업분류)
① 제조업(C) · 광업(B) · 운수업(B)	<ul style="list-style-type: none"> • 제조업(C) 중 불건전 양성개발기 제조업(33402+), 도박게임장비 등 불건전 오락용품 제조업(33409+) • 운수업(B) 중 도로 및 관련시설 운영업(5234), 주차장 운영업(5235)
② 도매 및 소매업(G)	<ul style="list-style-type: none"> • 주류, 담배 중개업(46102+), 귀금속 중개업(46109), 주류, 담배 도매업(4633), 3, 4월성 오락게임용품 도매업(46403), 귀금속 도매업(46402), 소매업(47)
③ 출판, 영상, 방송통신 및 정보서비스(I)	<ul style="list-style-type: none"> • 불건전 게임소프트웨어 개발 및 공급업(5821+)
④ 사업시설관리 및 사업지원 서비스업(N)	<ul style="list-style-type: none"> • 경비, 경호 및 탐정업(도인)시스템 서비스업(73320) 제외) 및 기타 사업지원 서비스업(739+ 전시 및 행사대행업(73902), 포장 및 충전업(7394) 제외)
⑤ 전문, 과학 및 기술서비스업(M)	-
⑥ 하수처리, 폐기물 처리 및 환경복합업(O)	-
⑦ 건설업(F) 중 <ul style="list-style-type: none"> 산림물관리 건설업(4123) 조경 건설업(4123) 폐기물처리 및 오염정화시설 건설업(4124) 배관 및 방수공사업(4220) 건물용기개장비·설치 공사업(42202) 방음 및 내화 공사업(42203) 소방시설 공사업(42204) 	-
-	<ul style="list-style-type: none"> • 진단신청 대상 업종 ①~⑦에 해당되지 않는 업종 (예시) 농·임·어업, 금융 및 보험업, 숙박 및 음식점업 등

건강진단 신청 제한 기업

1. 진단완료일로부터 1년이 경과하지 않은 기업, 단, 대표자 변경 등 진단기업의 중대한 변화가 있다고 판단한 경우에는 그러하지 아니함
2. 진단기관에서 진단 신청·접수가 거절된 기업으로 6개월이 경과되지 아니한 기업, 단, 그 거절 사유가 해소된 경우에는 그러하지 아니함
3. 휴·폐업중인 기업
4. 세금을 체납중인 기업, 단, 세금분납계획에 따라 상환하게 세금을 납부하고 있는 기업, 회생인가 받은 기업 및 중진공 등으로부터 재창업자금을 지원 받은 법인가업은 제외함
5. 전국은행연합회의 "신용정보관리규약"에 따라 연체, 대위면제·대자금, 부도, 관린업, 금융질서문란, 회의·법정관리·기업회생신청·정산절차 등의 정보가 등록되어 있는 기업, 단, 회생인가 받은 기업, 중진공 등으로부터 재창업자금을 지원 받은 법인가업은 제외함
6. 임직원의 자금행령 등 사회적 물의를 일으킨 기업
7. 진단 신청일 현재, 창업 후 5년 이상인 기업 중 다음에 해당하는 기업, 단, 진단기관의 장이 해당기업의 건강진단이 필요하다고 판단되는 경우에는 그러하지 아니함
 - 가. 2년 연속 매출액이 50% 이상 감소한 기업
 - 나. 2년 연속 적자기업 중 자기자본 전액 장사 기업
 - 다. 최근 3개월 이내 연체일수 45일 이상 또는 연체일수 10일 이상이 4회 이상인 기업

중소기업 건강관리시스템 신청안내



중소기업 건강관리시스템이란?

개요

사람이 건강진단을 통해, 현재의 건강상태를 확인하고 체질 관리를 통해 건강한 상태를 유지하는 것과 같이 기업 외부 환경과 내부 역량에 대한 외부전문가의 진단 및 경쟁력 향상 계획을 수립하는 사업입니다.

절차



기업건강 진단

- 위기관리역량진단
- 기업경영전반 분석 (기술·경영전문가)

진단 보고서 작성

- 종합진단표 작성
- 성장로드맵·처방전 작성 (진단가관)

맞춤형 정보제공

- 자금, 보증, R&D, 마케팅
- 컨설팅, 정보화, 사업전환 등 (지원가관)

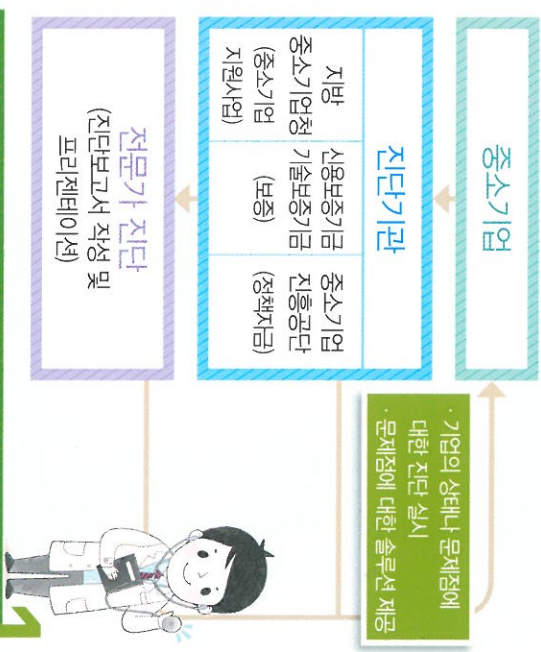
효과

기업이 건강진단을 통해 현재의 상태나 문제점을 정확히 진단하고, 외부전문가가 문제점에 대한 솔루션을 무료로 제공함으로써 부실징후의 조기발견과 예방에 큰 효과가 있습니다.



어떻게 신청하나요?

일시적 경영으로 기업



건강진단 신청

신청대상

- 중소기업기본법 제2조에 따른 중소기업으로, 진단신청제외 업종*이 아닐 것
- * 불건강 오락용품 제조업, 주류·담배 중개업, 건설업, 금융 및 보험업 등
- * 상세내용 별첨 참조

신청·접수

- 신청기간 : 3월부터~10월까지, 매월 1일~10일 (진단기관별로 일부 상이할 수 있음)
- 신청방법 : '중소기업 건강진단 신청서'를 작성하여 관할 소재지 진단기관에 신청
- 신청분야 : 자금, 보증을 제외한 중소기업 지원사업(지방중기청) 보증(신용보증기금, 기술보증기금) 자금(중소기업진흥공단)

진단기간 및 비용

- 2일~4일 : 무료(기업부담금 없음)

진단기관 연락처(문의처)

1) 중소기업청(자금, 보증을 제외한 중소기업 지원분야)

지역	담당자 연락처
서울청	02-2110-6308
부산·울산청	051-601-5144
대구·경북청	053-659-2205
광주·전남청	062-360-9113
경기청	031-201-6906
인천청	032-450-1115
대전·충남청	042-865 6193 041-564-3860
강원청	033-260-1613
충북청	043-230-5341
전북청	063-210-6414
경남청	055-268-2566, 2585

2) 신보, 기보, 중소기업진흥공단

- 신용보증기금 : 1588-6565(보증)
- 기술보증기금 : 1544-1120(보증)
- 중소기업진흥공단 : 055-751-9000(자금)

건강진단

- 신청접수 후, 10일 이내에 기술·경영 전문가가 기업현장을 방문하여 기업 경영 전반에 대한 진단을 실시 후, 진단 보고서 작성

프리젠테이션 및 정보제공

- 전문가가 작성한 보고서를 기초로 프리젠테이션 실시
- 기업의 경쟁력 향상을 위해 필요한 지원 사업(보증, 정책자금, R&D, 마케팅 사업 등)에 대한 정보제공